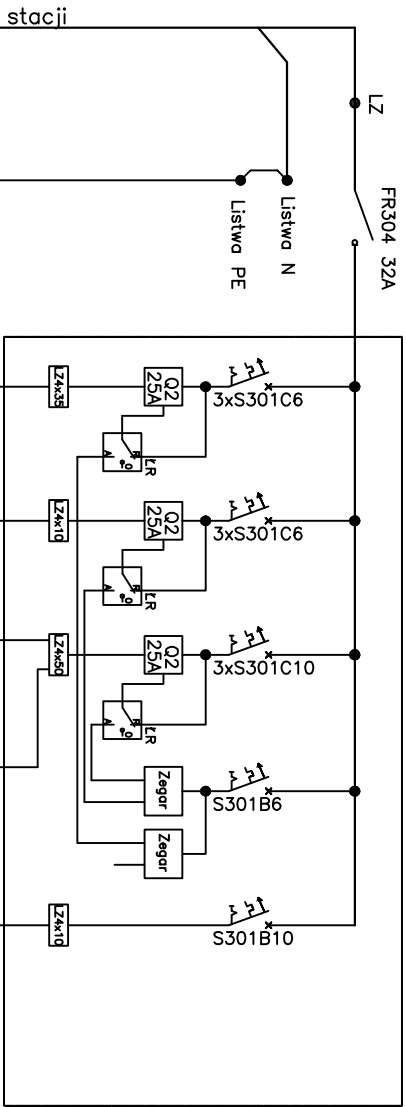


Szafa oświetleniowa – SSO



Szafa – SSO

Pi=6,35 kW, k_j=1
Ps=6,35 kW, cos fi=0,93
Un=230/400V
Io=9,87 A

OZ – stycznik na TH35 np. SM325 230V–4z
LR – przełącznik praca ręczna–automatyczna–wyłączenie na szynie TH35 np. Legrand 0046 58
Jako zegar projektuje się programator (zegar) cyfrowy astronomiczny 2–kanałowy, np. PCZ 526.1 na szynie TH35

- wszystkie elementy w SSO zamontować na płycie dystansowej np. bakelitowej 5mm, przymocowanej do obudowy za pomocą uchwyków dystansowych, za płytą przewody łączeniowe
- aparaty elektryczne umieścić w obudowach izolacyjnych jak na rysunku

- dostęp do łączników oświetlenia terenu umożliwić przez wykonanie drzwiczek zamkniętych na klucz i potencjowy, w głównych drzwiach obudowy
- SSO zabudować przy elewacji budynku stacji transformatorowej na fund. na wysokości 0,3m od gruntu
- połączenie obwodów automatyki przewodami LgY 1,5 mm2
- połączenie obwodów zasilających przewodami LgY 6 mm2
- kabel zasilający zakończyć na zaciskach rozłącznika głównego

OCHRONA PRZED PORAŻENIEM
SAMOCZYNNE WYŁĄCZENIE ZASILANIA
W UKŁADZIE TN–C
CAŁOŚĆ INSTALACJI WEWNĘTRZNYCH W UKŁADZIE TN–S

ZMIANA REVISION	OZNACZENIE ZMIAN DESCRIPTION	DATA ZMIANY DATE	PODPSIS SIGNATURE
-	-	-	-
-	-	-	-
-	-	-	-

NAZWA I ADRES INWESTYCJI PROJECT NAME AND ADDRESS	BUDOWA KRYTEGO BASENU WE WŁOSZCZOWIE UL. WIŚNIOWA
--	---

INWESTOR
INVESTOR

GMINA WŁOSZCZOWA
ul. Partyzantów 14, 29-100 Włoszczowa
tel. (041) 39 42 669 fax. (041) 39 42 339

GENERALNY PROJEKTANT GENERAL DESIGNER	ARCAD Sp. z o.o. Spółka Komandytowo-Akcyjna 25-553 Kielce: Ul. Klonowa 55 TEL. /041/ 343 64 60/61; FAX /41/ 343 64 62 E-MAIL: biuro@arcad-projekty.pl	
PROJEKTOWAŁ DESIGNED	MGR INŻ. PIOTR KUCHNIAK	SWK/0145/POOE/04
OPRACOWAŁ DRAWN	MGR INŻ. PRZEMYSŁAW BIELECKI INŻ. RAFAŁ GUZERA	
SPRAWDZIŁ CHECKED	INŻ. TEODOR KUCHNIAK KL-13/75	

OBJEKT OBJECT	KRYTY BASEN
BRANŻA BRANCH	ELEKTRYKA
FAZA PROJEKTU STAGE	PROJEKT WYKONAWCZY
NAZWA RYSUNKU DRAWING NAME	OŚWIETLENIE ZEWNĘTRZNE - SZAFKA SSO

SKALA / SCALE	FORMAT / SIZE	DATA / DATE
-	-	02.2009
NR PROJEKTU / PROJECT NO	NR RYS. / DRAWING NO	ZMIANA / REV
PZI-O-6		-

NINIEJSZE OPRACOWANIE STANOWI DZIEŁO AUTORSKIE I PODLEGA OCHRONIE ZGODNIE Z USTAWĄ O PRAWIE AUTORSKIM I PRAWACH POKREWNYCH